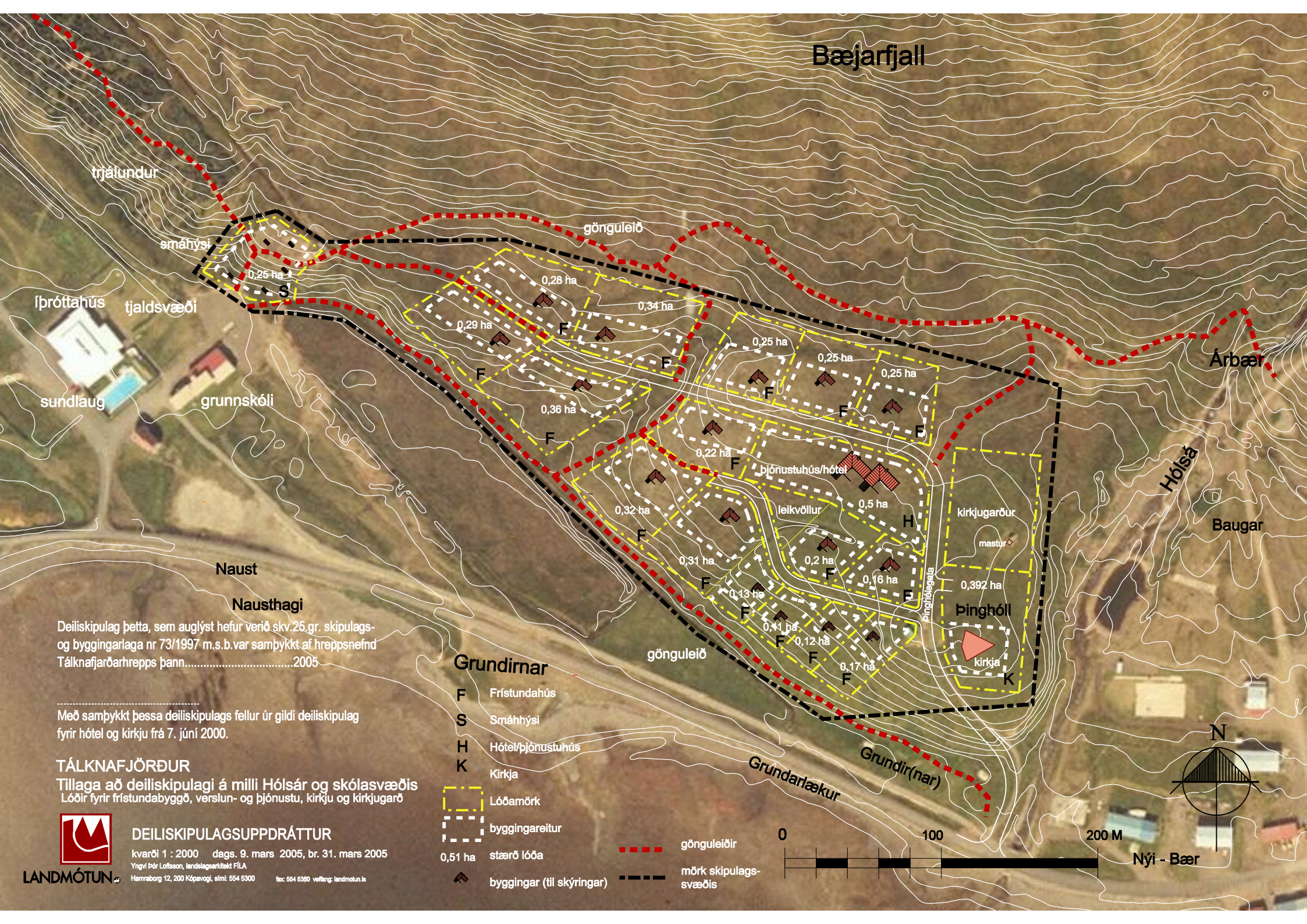


Bæjarfjall



trjálundur

smáhhýsi

gönguleið

íþróttahús tjaldsvæði

0,25 ha

0,28 ha

0,34 ha

sundlaug

grunnskóli

0,29 ha

0,36 ha

0,25 ha

0,25 ha

0,25 ha

Árbaær

Naust

Nausthagi

þjónustuhús/hótel

0,22 ha

0,32 ha

0,31 ha

0,2 ha

0,16 ha

0,5 ha

kirkjugarður

0,392 ha

Hólsá

Baugar

Deiliskipulag þetta, sem auglýst hefur verið skv. 25. gr. skipulags- og byggingarlaga nr 73/1997 m.s.b. var samþykkt af hreppsfélagi Tálknafjarðarhrepps þann.....2005

Með samþykkt þessa deiliskipulags fellur úr gildi deiliskipulag fyrir hótél og kirkju frá 7. júní 2000.

TÁLKNAFJÖRÐUR

Tillaga að deiliskipulagi á milli Hólsár og skólasvæðis Lóðir fyrir frístundabyggð, verslun- og þjónustu, kirkju og kirkjugarð

Grundirnar

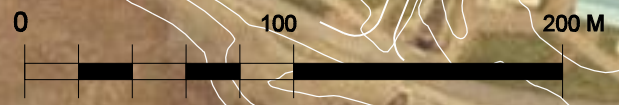
- F Frístundahús
- S Smáhhýsi
- H Hótel/þjónustuhús
- K Kirkja

- Lóðamörk
- byggingareitur

- 0,51 ha stæð lóða
- byggingar (til skýringar)

gönguleiðir

mörk skipulags-svæðis



Nýi-Bær



DEILISKIPULAGSUPDRÁTTUR

kvarði 1 : 2000 dags. 9. mars 2005, br. 31. mars 2005
 Yngvi Þór Loftsson, landslagsarkitekt FÍLA
 Hamraborg 12, 200 Kópavogi, sími: 554 5300 fax: 554 6300 veffang: landmotun.is